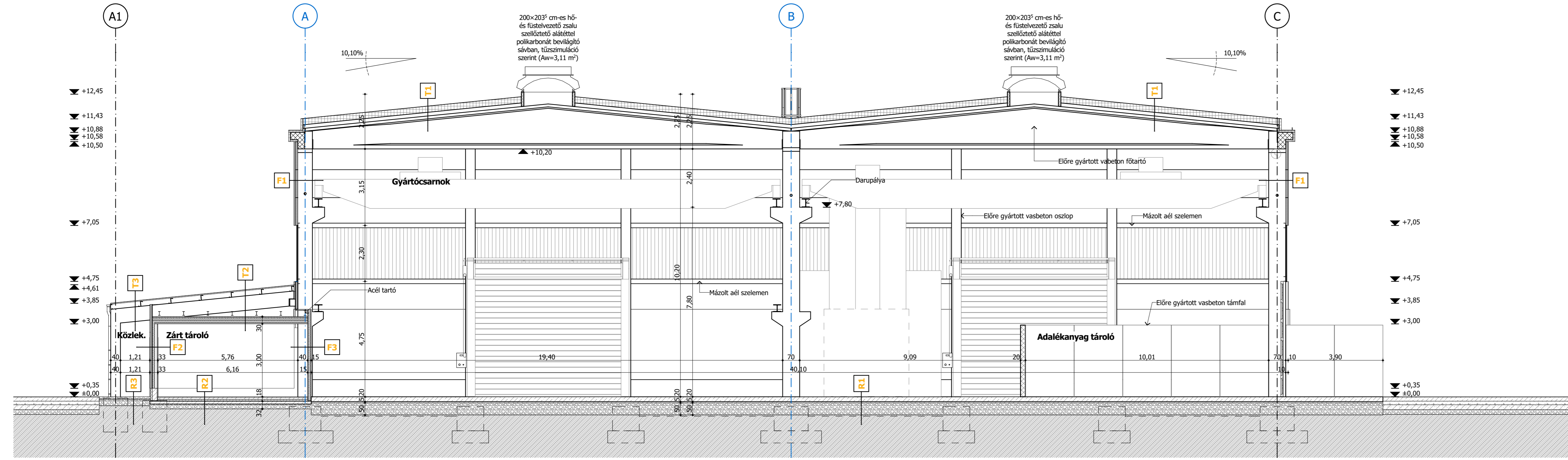
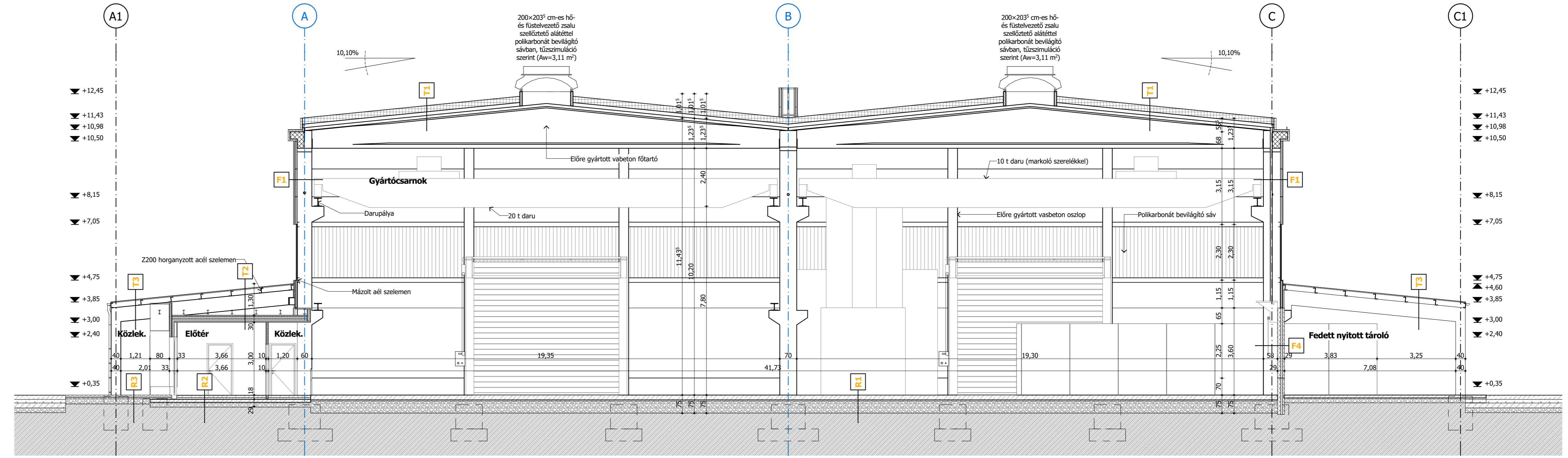


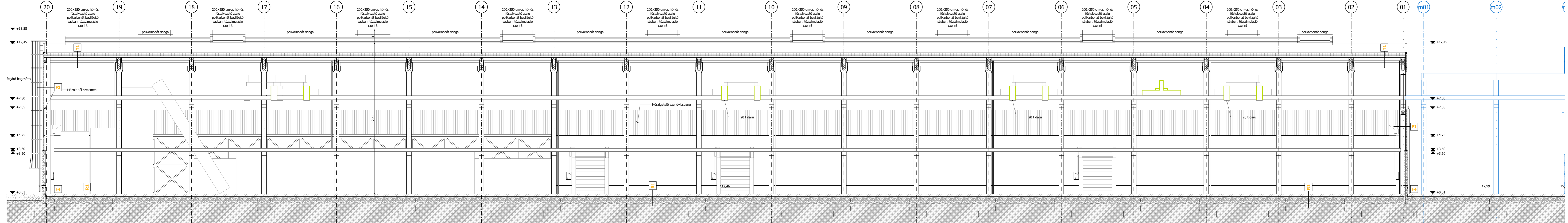
1-1 Metszet



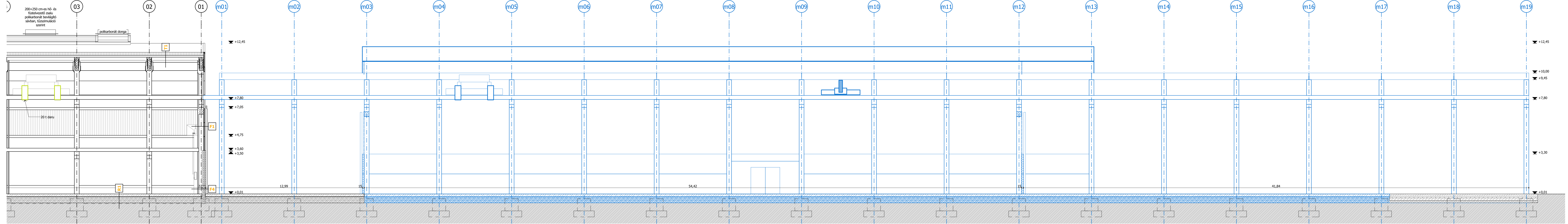
2-2 Metszet



3-3 Metszet I.



3-3 Metszet II.



Rétegrend	Leírás	Érték
R1	Tető padló	20cm
	Vasbeton padlózat	2 rtp.
	PE fólia technológiai szigetelés	2 rtp.
	Soronívonal	5 cm
	Köszérő szigetelés	5 cm
	Törőréteg az alatt 60 ágyazat	55 cm
	Törőréteg alatt	
R2	Padló	2,5 cm
	Állólaposbeton	8 cm
	Vasbeton alaplap	8 cm
	PE fólia technológiai szigetelés	1 rtp.
	Autóvezényelt 160 l/lpáradó 900 hőszigetelés	2,5 cm
	Üveggyalufal keretrendszerrel ellátott üveggyalufal	0,4 cm
	Blauwens szigetelés	1 rtp.
	Vasbeton alaplap	10 cm
	PE fólia technológiai szigetelés	1 rtp.
	Törőréteg vastas kavcs ágyazat	25 cm
	Törőréteg alatt	
R3	Külső térkő burkolat	8 cm
	Köszérő szigetelés	4 cm
	Törőréteg vastas kavcs ágyazat	25 cm
	Törőréteg alatt	
R4	Külső térkő burkolat	8 cm
	OP 13/2,4 betonszigetelés	18 cm
	OP 13/10	15 cm
	M20 alap	20 cm
	homokos kavcs	10 cm
	Törőréteg alatt	
T1	Csarnok teteje	
	PRC csomagolás mechanikus rögzítéssel	1 rtp.
	feloldással hőszigetelés	1 rtp.
	Autóvezényelt 160 l/lpáradó 900 hőszigetelés	2,5 cm
	Parafaszita PE fólia feloldással hőszigetelés	1 cm
	Parafaszita	15 cm
	Parafaszita az előtérrel megegyezően	
	Első gyártó vasbeton ívárt	
T2	Szociális blokk teteje	
	Parafaszita az előtérrel megegyezően	3,8 cm
	Hőszigetelő acél-sandvicspanel	20 cm
	Első gyártó vasbeton gerendák és légtér	
	Próbafestésű fólia	
	Szálas hőszigetelés	1 rtp.
	Próbafestésű fólia	5 cm
	Símsínpadlós szigetelés	10 cm
	Próbafestésű fólia	2,5 cm
	Símsínpadlós szigetelés	10 cm
	Lépcsős és fém profilváza	107,5 cm
	Símsínpadlós szigetelés	2,5 cm
	Glettelés és disperziós festés	2 rtp.
T3	Osztályozó teteje	
	Parafaszita az előtérrel megegyezően	3,8 cm
	Hőszigetelő acél-sandvicspanel	20 cm
	Első gyártó vasbeton gerendák	
F1	Csarnok burkolata	
	Hőszigetelő sandvicspanel - fehér	10 cm
F2	Szociális blokk külső fal	
	Hőszigetelő sandvicspanel - szürke	10 cm
	Szálas hőszigetelés	10 cm
	Símsínpadlós szigetelés	107,5 cm
	Lépcsős és fém profilváza	2,5 cm
	Símsínpadlós szigetelés	10 cm
	Glettelés és disperziós festés	2 rtp.
F3	Válósípfal	
	Glettelés és disperziós festés	2 rtp.
	Símsínpadlós szigetelés	2,5 cm
	Fém profilváza szürke szálak hőszigetelés	10 cm
	Glettelés és disperziós festés	2 rtp.
F4	Csarnok lábazata	
	Első gyártó vasbeton lejárófal	12 cm
	XP3 hőszigetelés	10 cm
	Első gyártó vasbeton kéreg	7 cm

**Jelmagyarázat:**

- Meglévő szerkezetek
- Tervezett szerkezetek

**LimetLog telephely fejlesztése**  
Gyártócsarnok építési engedélyeztetése  
2422 Mocsolai, Selyem major 0266/11 hrsz.  
LIMETLOG Logisztika Szektori és Vámszektori Rt.  
2400 Dunajváros, Vasút utca 37, 1. em. 2.

Műveletvezető: Ligeti András - Ért. 10-0201  
Munkavezető: Gábor Attila  
Költségvetés: Sebesszék Katalin - T. 07-03291, 07-03282  
Állomány: Erdődy Dénes - G.7/01-14861  
Munka: Szék András - V.7/01-1593  
Előzetes: Fenyő Tibor - H.E.01-06-0405  
Költségvetés: Tur Nándor - T.059/2016  
Költségvetés: Háfra Ágnes - H.E.16-0980  
Munka: Wághner Krisztina - H.E.01-01-0198  
Költségvetés: Kóffányi Dániel

Léptékvázlat: Munkadátum: 01.08.2017  
Munkadátum: 2017.09.25  
Metszetek: M = 1:100 É-02